



بانه

« راهنمای استفاده از سامانه معاملاتی همراه پلاس »

همراه پلاس یک وب اپلیکیشن بورسی بسیار سریع ، حرفه ای و با محیطی راحت برای خرید و فروش سهام بوده که توسط شرکت تدبیر پرداز تهیه و تولید گردیده است.



ما همه چیز را آماده کرده ایم تا بهترین تجربه معامله با تلفن همراه را برای شما به ارمغان بیاوریم!



مرورری بر امکانات همراه پلاس (نسخه ۱.۱.۵)

- ✓ معامله سهام ، صندوق های قابل معامله ، اوراق بادرآمد ثابت ، گواهی های سپرده مختلف و دیگر ابزارهای مالی به سهولت هرچه تمام تر
 - ✓ پرتفوی پیشرفته با ۳ حالت نمایش متمایز برای پوشش تمامی نیازها
 - ✓ اطلاعات شاخص کل و هم وزن ، نمایش کامل عمق بازار ، معاملات حقوقی و حقیقی ها به همراه آنالیز معاملات در قالب "تحركات حقیقی ها" ، سابقه معاملات و نمادهای هم گروه
 - ✓ امکان یادداشت گذاری روی نماد و قابلیت نمایش نقشه بازار
 - ✓ نمایش نمودار تکنیکال ، اطلاعات بازدهی و اطلاعات معاملاتی و قیمتی هر نماد به صورت جامع
 - ✓ واریز وجه ، برداشت وجه ، تغییر کارگزارناظر ، گردش حساب و قابلیت تغییر وضعیت توافقنامه ها
 - ✓ قابلیت نمایش پیام های ناظر ، پیام های فوری و پیام ناظر سهم های من
 - ✓ دیده بان اختصاصی با اطلاعات کاربردی با ۲ حالت نمایش متمایز
 - ✓ نمایش و مدیریت سفارشات به راحت ترین روش ممکن (+تاریخچه معاملات و فیلترهای متنوع)
 - ✓ نمایش نماد های بازار به تفکیک گروه های صنعت
 - ✓ نمایش اطلاعات کامل سود/زیان کل ، سود/زیان روزانه ، ارزش کل سهام ، ارزش کل دارایی ، اعتبار و ...
- علاوه بر امکانات بالا، همچنین ما با یک تیم آماده و شارپ در حال توسعه سریع این سامانه معاملاتی هستیم...



ورود به سامانه

پس از ثبت نام در کارگزاری و دریافت نام کاربری و رمز عبور میتوانید نسبت به ورود به سامانه همراه پلاس اقدام نمایید.



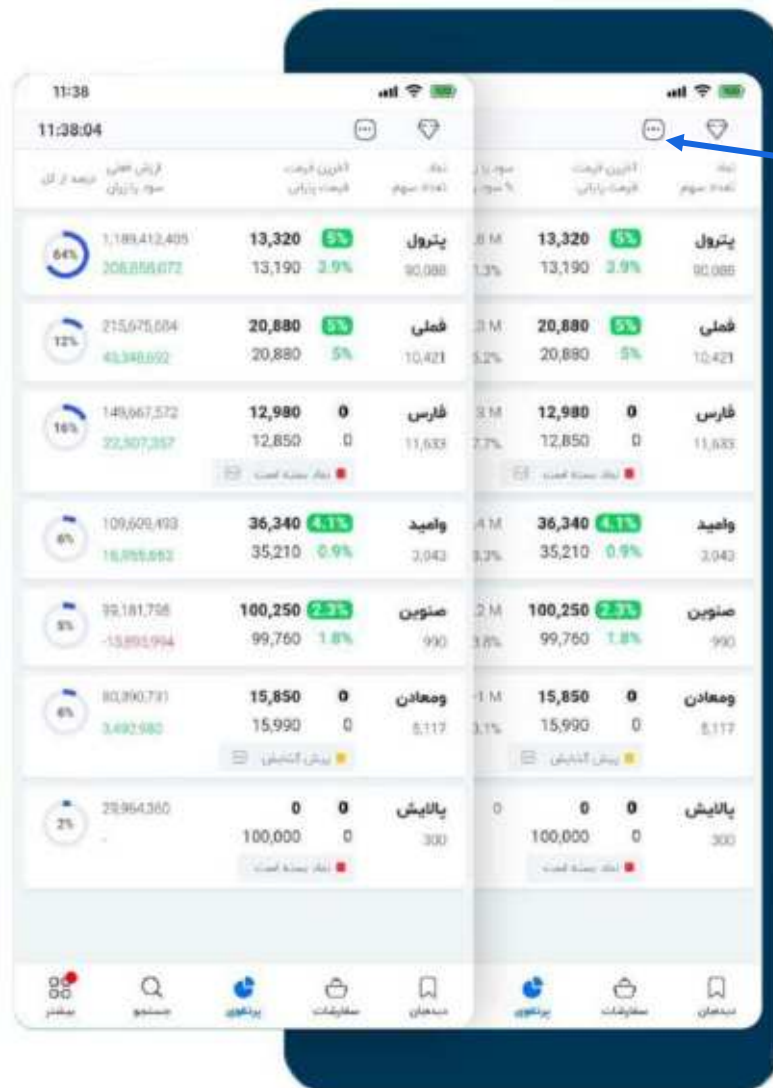
در اولین مرحله باید نام کاربری (یا کد ملی) و رمز عبور خود را وارد نمایید و یا در صورت فراموش کردن رمز عبور از دکمه **رمز عبور را فراموش کرده‌اید؟** استفاده نمایید. (فراموشی رمز عبور پیامکی)

- دکمه : کیبورد مجازی جهت امنیت بیشتر در ورود اطلاعات
- دکمه : قابل مشاهده شدن رمز وارد شده



منوی پرتفوی

در مرحله پس از ورود ، پرتفوی شما قابل مشاهده خواهد بود. در حال حاضر سه شیوه ی نمایش متفاوت پرتفوی در همراه پلاس پیش بینی شده است که می توانید از طریق کلیک روی دکمه حالت های مختلف نمایش پرتفوی را انتخاب کنید.



دکمه تنظیمات پرتفوی

حالت نمایش دوم پرتفوی
با قابلیت نمایش سود و
زیان روز هر نماد

همچنین با کلیک روی هر سرستون یا دکمه " \downarrow " مرتب سازی " خواهید توانست طریقه چینش نمادهای داخل پرتفوی را بر اساس ارزش فعلی ، تعداد سهم ، درصد سود یا زیان و ... تنظیم نمایید.

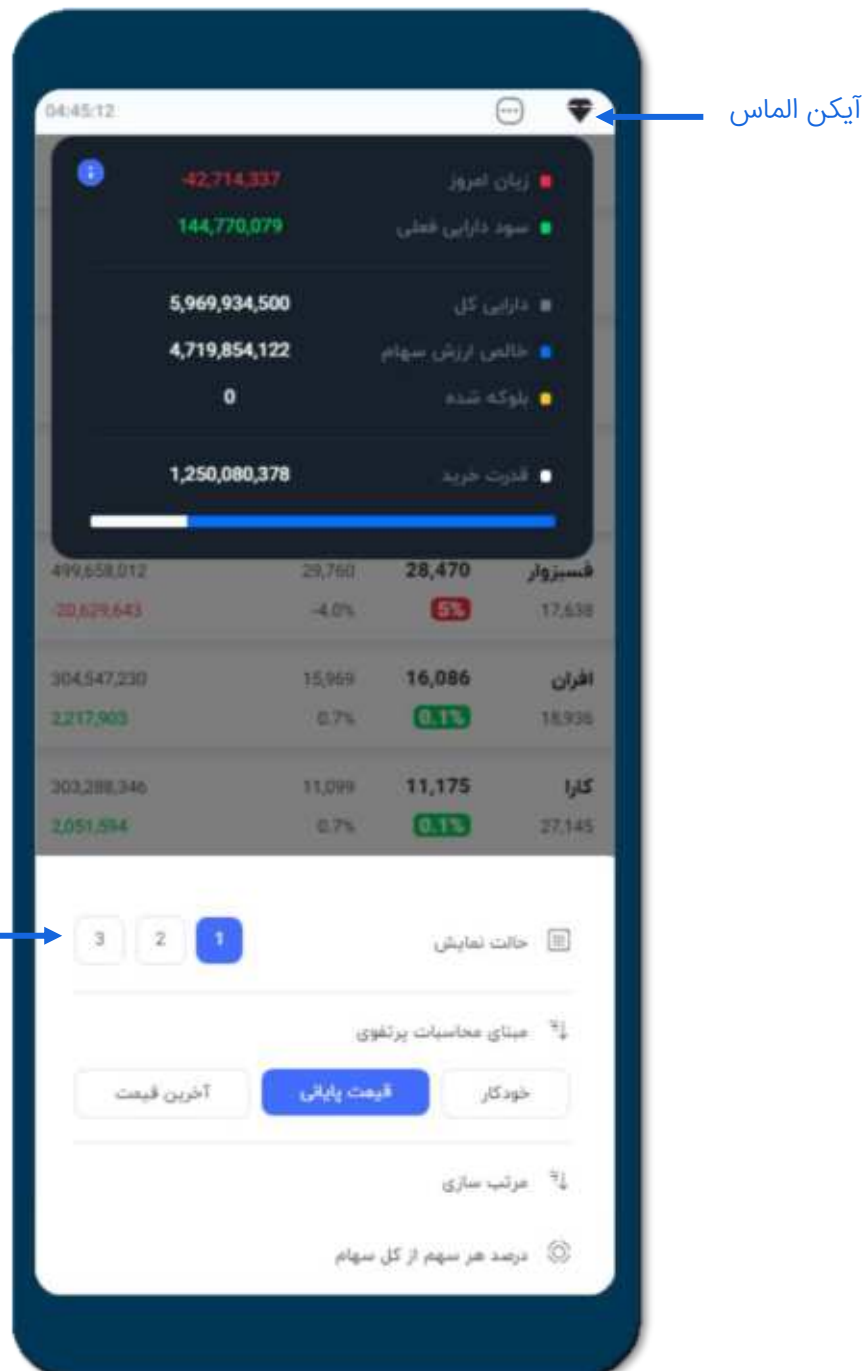
دکمه درصد هر سهم از کل سهام : نمایش %سهم هر صنعت و نماد در پرتفوی به صورت گرافیکی

همچنین می توانید **مبنای قیمتی** محاسبات پرتفوی و آیکن الماس را انتخاب کنید.(در حالت خودکار تا قبل از ساعت ۱۵ ، آخرین قیمت و پس از آن قیمت پایانی لحاظ میشود).



آیکن الماس (شرحی از وضعیت مالی شما)

در گوشه بالا سمت راست محیط داخلی اپلیکیشن، یک آیکن الماس (💎) به چشم میخورد که با کلیک برروی آن یک باکس مشکی رنگ باز خواهد شد و در آن اطلاعات کاملی از وضعیت دارایی، مانده، اعتبار، قدرت خرید و حتی مجموع سود و زیان شما موجود است.

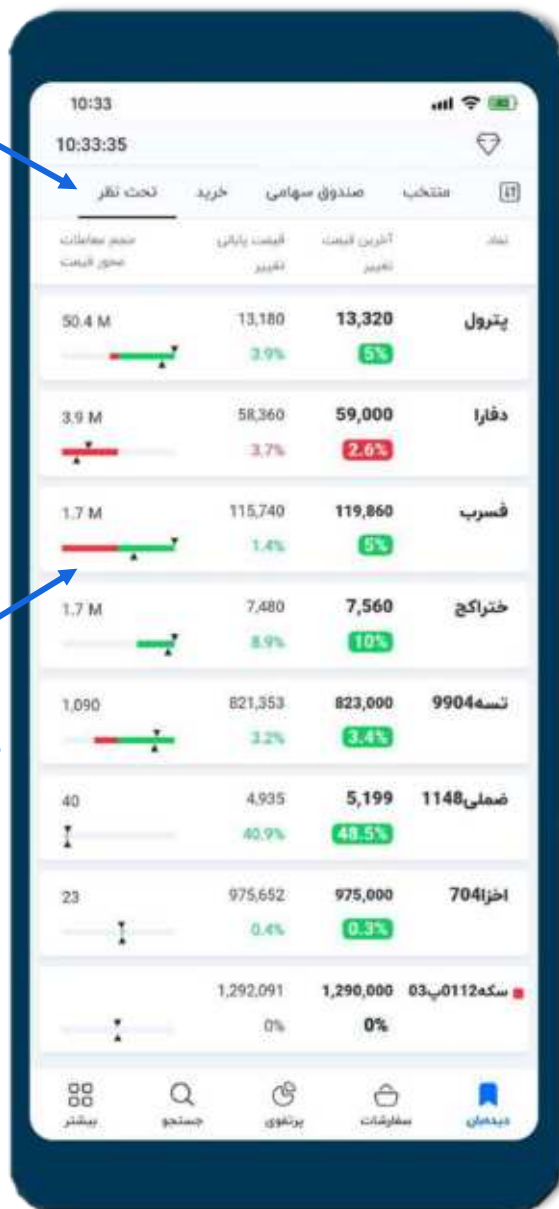




منوی دیده بان

در سمت راست منوی پایین، "دیده بان" رویت میشود که از طریق آن می توانید نمادهایی که تمایل دارید به هر علتی زیرنظر بگیرید را در آن اضافه کرده و به راحتی به این نماد ها دسترسی داشته باشید.

همچنین امکان دسته بندی نماد ها نیز وجود دارد تا بتوانید چندین دیده بان داشته باشید!



در صورتی که تمایل دارید نماد های داخل پرتفوی خود را با این حالت نمایش مشاهده کنید می توانید از طریق دکمه گزینه **دارایی من** را انتخاب کنید و با روشن کردن ستاره آن (★) همیشه آن را در نوار بالای دیده بان در دسترس خود نگه دارید.



صفحه اطلاعات نماد

با کلیک روی هر نماد در هر قسمت از اپلیکیشن، صفحه اطلاعات آن نماد باز می شود که حاوی اطلاعات کاملی در مورد آن نماد است.

قابلیت باز و بسته شدن هر بخش از اطلاعات

جهت شخصی سازی محیط کار کاربر

قابلیت انتخاب سریع سایر نماد های موجود در لیست

پنل دسترسی به بخش های مختلف اطلاعات نماد

محور قیمت و جدول سفارشات (مظنه ها)

نمایش کامل عمق بازار

آمار خرید و فروش حقیقی و حقوقی ها

بخش جدید تحرکات حقیقی ها (تحلیل معاملات حقیقی ها)

دسترسی سریع به پنل خرید و فروش



با کلیک بر روی TSE به صفحه نماد در سایت مدیریت فناوری بورس تهران و همچنین با کلیک بر روی کدال به صفحه نماد در سایت کدال هدایت می شوید.



صفحه اطلاعات نماد (بخش جدید تحرکات حقیقی ها)

این بخش در حقیقت تحلیل و بررسی معاملات حقیقی ها می باشد که اطلاعات بسیار کاربردی به معامله گران در مورد میزان عرضه و تقاضای هر نماد می دهد:



- میانگین هر خرید: نمایش می دهد که هر شخص "حقیقی" خریدار این نماد در روز جاری، بطور میانگین چه مبلغی خرید انجام داده است. (سرانه خرید)
- میانگین هر فروش: نمایش می دهد که هر شخص "حقیقی" فروشنده این نماد در روز جاری، بطور میانگین چه مبلغی فروش انجام داده است. (سرانه فروش)
- قدرت خریدار به فروشنده: از تقسیم میانگین هر خرید بر میانگین هر فروش محاسبه میشود و بیانگر این است که در معاملات روز جاری این نماد، خریداران از قدرت بیشتری برخوردارند یا فروشندگان. (مقادیر بزرگتر از ۱ به معنای قدرت بیشتر خریداران، و کوچکتر از ۱ نشان دهنده قدرت کمتر خریداران نسبت به فروشندگان می باشد).
- ورود یا خروج پول حقیقی: این آیتم نمایش دهنده "جریان پول حقیقی ها" به نماد می باشد. (چنانچه ورود پول داشته باشیم به این معناست که حقوقی فروش انجام داده و این فروش توسط حقیقی ها خریداری شده است و بالعکس)

• صفحه اطلاعات نماد (نمایش کامل مظنه ها – عمق بازار)



قابلیت نمایش کامل عمق سفارشات یک نماد با کلیک روی دکمه [نمایش عمق بازار] در پایین جدول سفارشات

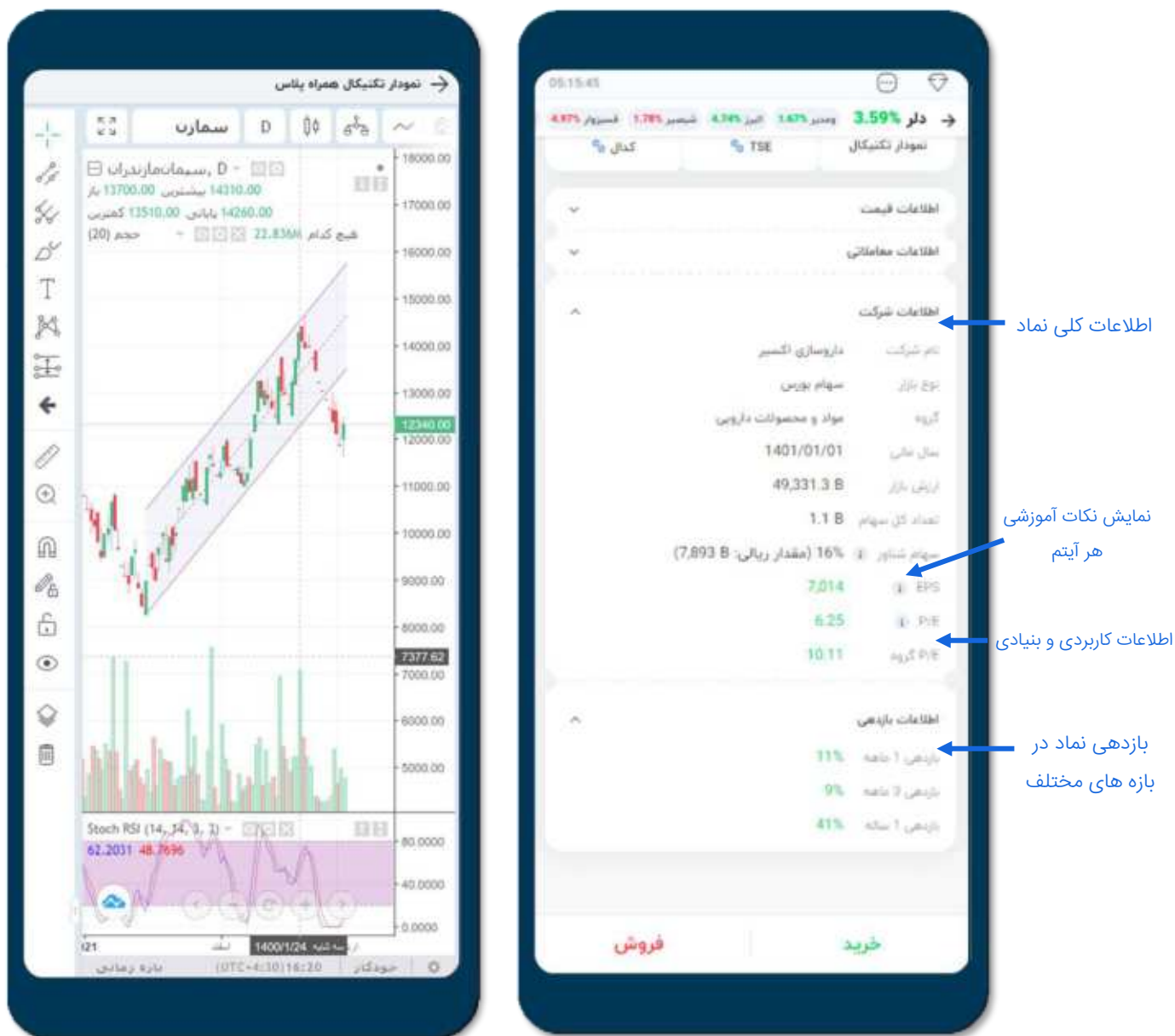
همچنین کاربر میتواند از همین قسمت اقدام به ارسال سفارش خرید یا فروش نماید.



صفحه اطلاعات نماد

در ادامه به بررسی بخش های دیگر صفحه اطلاعات نماد می پردازیم.
به کلیک بر روی نمودار تکنیکال کاربر می تواند به نمودار پیشرفته نماد نیز دسترسی داشته باشد.

نمودار تکنیکال پیشرفته



- در طراحی سامانه معاملاتی همراه پلاس تلاش گردیده است که حداکثر نیازمندی های کاربران برطرف گردد. به عنوان مثال با کلیک روی هر قسمت از محور قیمت یا جدول مظنه ها می توانید درصد آن قیمت را نیز مشاهده نمایید.

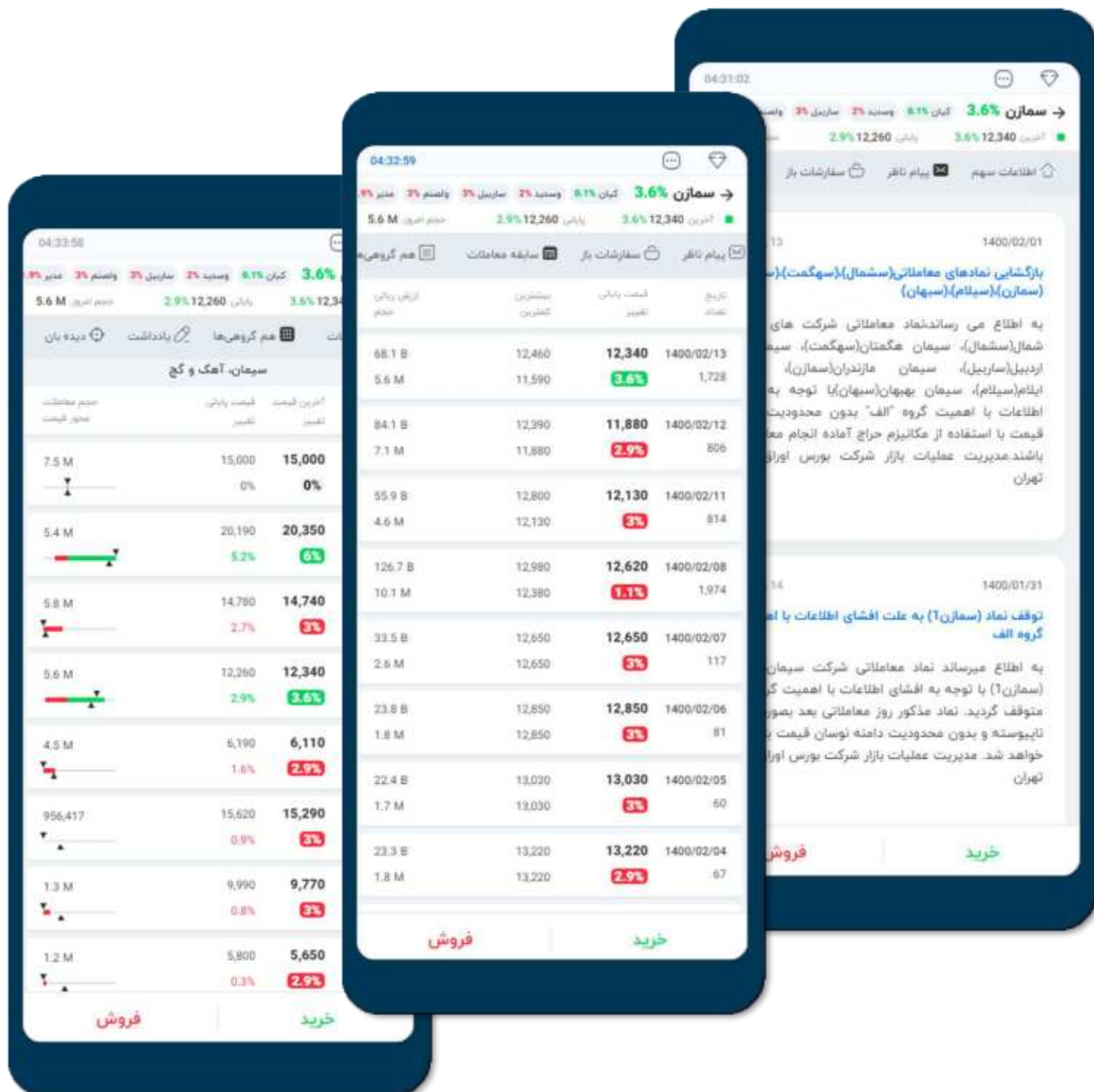


صفحه اطلاعات نماد

همچنین مابقی اطلاعات مورد نیاز کاربر در نوار بالای صفحه قابل دستیابی هستند.



- افزودن سریع به دیده بان
- امکان یادداشت گذاری روی نماد
- وضعیت سایر نماد های هم صنعت
- دسترسی به معاملات گذشته نماد
- نمایش تمام سفارشات باز نماد
- پیام های ناظر نماد





سفارش گذاری

با کلیک روی دکمه **خرید** و **فروش** ، یک پنل ارسال سفارش باز می شود که از طریق آن می توانید اقدام به سفارش گذاری نمایید. در این پنل امکان ورود قیمت و تعداد به صورت دستی و یا حتی با کلیک روی جدول عرضه و تقاضا و محور قیمت فراهم شده است.



همچنین با یک کلیک روی باکس قیمت می توانید از کادر سفید رنگی که باز می شود حداکثر و حداقل قیمت مجاز روز را انتخاب نمایید و یا حتی با استفاده از دکمه قفل (🔒) قیمت سفارش خود را روی قیمت سرخط مقابل قفل نمایید.



علاوه بر این ، با کلیک روی باکس تعداد (حجم) می توانید "کل قدرت خرید" خود را وارد سفارش نمایید. همچنین (بعد از وارد کردن قیمت) بجای وارد کردن حجم ، "ارزش ریالی" مورد نظری که می خواهید وارد این سفارش نمایید را در باکس "جمع کل" (آیکن ماشین حساب) وارد نمایید.



سفارشات

در این منو می توانید مدیریت کاملی روی انواع سفارشات خود داشته باشید.

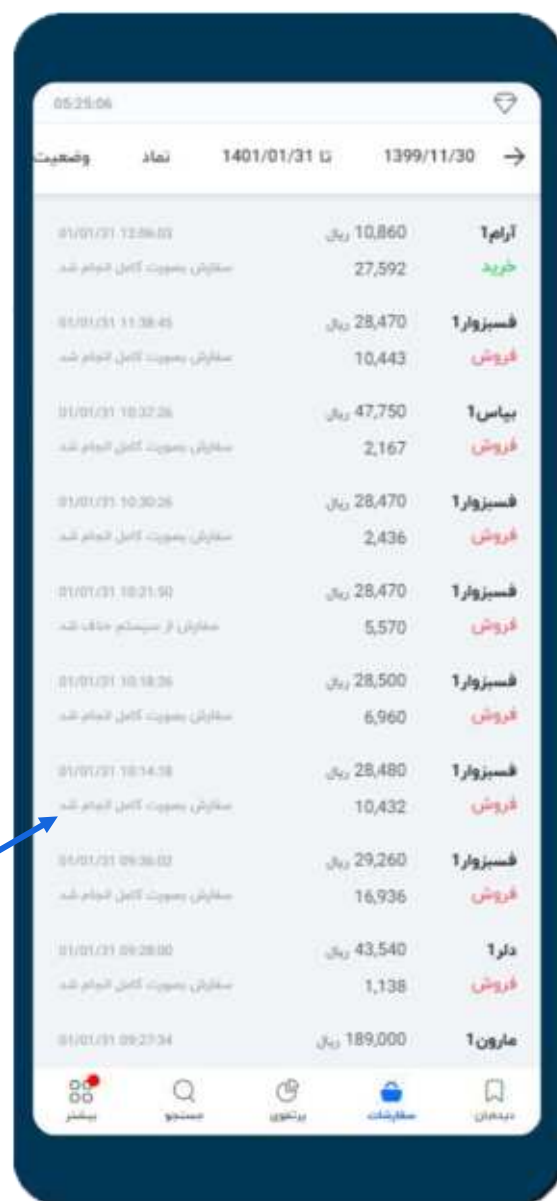


تقسیم بندی انواع
سفارشات

جزئیات و ویرایش
سفارش

وضعیت سفارش

حذف سریع سفارش



با کلیک روی دکمه سه نقطه هر سفارش می توانید به امکانات تکمیلی نظیر "جایگاه سفارش"، "ارزش کل سفارش"، "تاریخ دقیق ثبت در سیستم"، "ویرایش یا کپی کردن سفارش" و ... دسترسی پیدا کنید.



جستجو

در منوی جستجو می توانید به راحتی بین صنایع مختلف و انواع مختلف ابزارهای مالی جستجو انجام دهید.



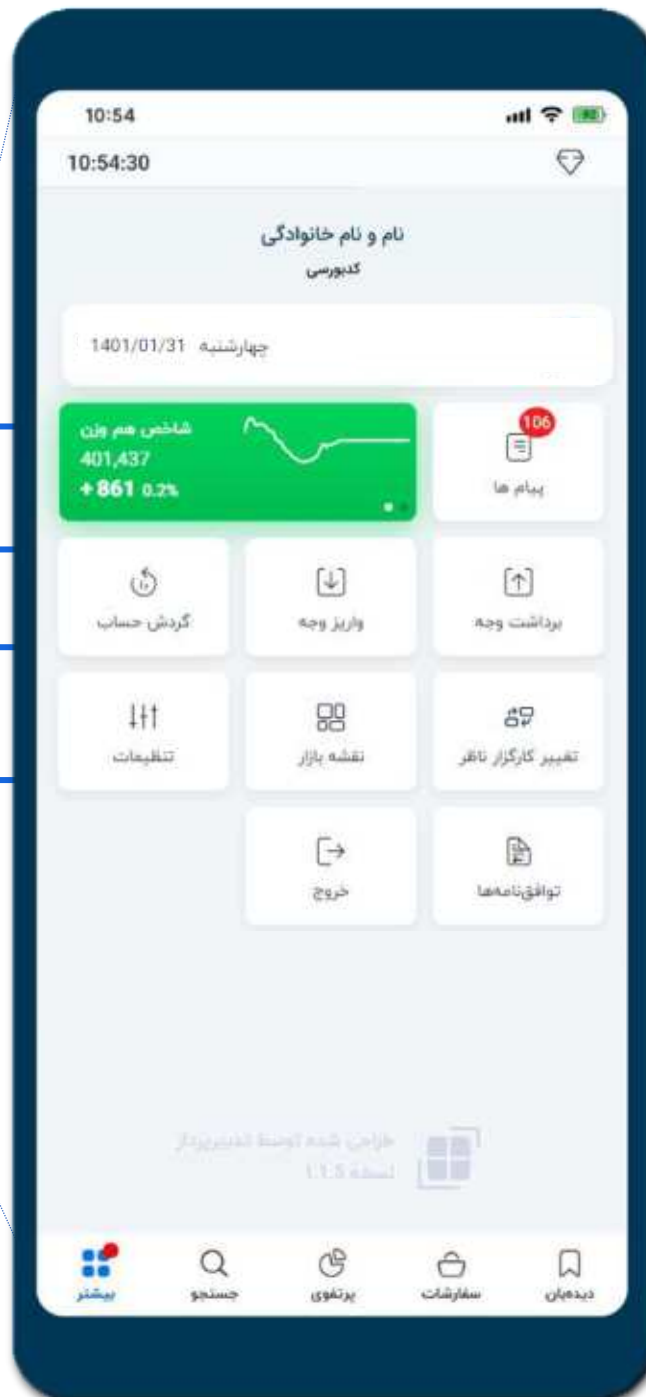
بعد از وارد شدن به هر صنعت و کلیک روی یکی از نمادها، وارد صفحه اطلاعات آن نماد خواهید شد و از نوار نماد های هم گروه بالای صفحه، به مابقی نماد های آن گروه (بدون نیاز به خروج از صفحه نماد فعلی) دسترسی سریع خواهید داشت.

→ فولاد 3% فملی 2.9% میدکو 0% فخوز 1.2% کاوه 3% فجر 1.3%



بیشتر

منوی بیشتر در حقیقت مرکز تمامی فعالیت هایی است که یک معامله گر حرفه ای پیش و پس از معامله به آن ها نیاز خواهد داشت.



مرکز پیام ها

(پیام های ناظر ، پیام های کارگزاری ،
پیام ناظر اختصاصی سهم های من)

برای برداشت وجوه خود از
کارگزاری از این قسمت اقدام کنید

برای انتقال سهم های خود از کارگزاری های
دیگر به این کارگزاری از این قسمت اقدام نمایید

مرکز توافقنامه های میان کارگزاری و مشتری

نمایش وضعیت شاخص کل و هم وزن
(با کلیک روی آن به نمودار هر شاخص هدایت خواهید شد.)

گردش حساب با قابلیت اعمال
فیلتر های متنوع

برای واریز وجوه خود به کارگزاری
از این قسمت اقدام نمایید

نقشه بازار





تنظیمات

در منوی تنظیمات ، قابلیت تغییر اطلاعات کاربر و حتی جزئیات بیشتری قابل تنظیم هستند.





همراه پلاس

« هر آنچه که از یک سامانه معاملاتی انتظار دارید »

بهار ۱۴۰۱

طراحی شده توسط تدبیرپرداز
نسخه 1.1.5

